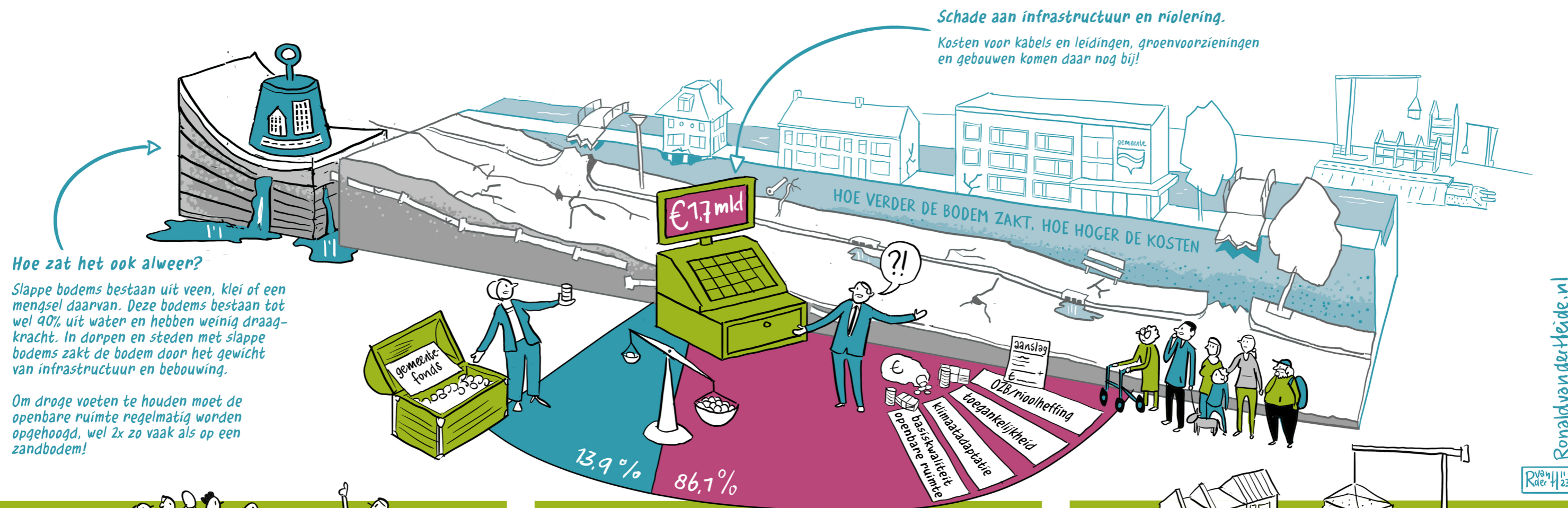


NAAR DRAAGKRACHT EN BALANS

in het gemeentefonds

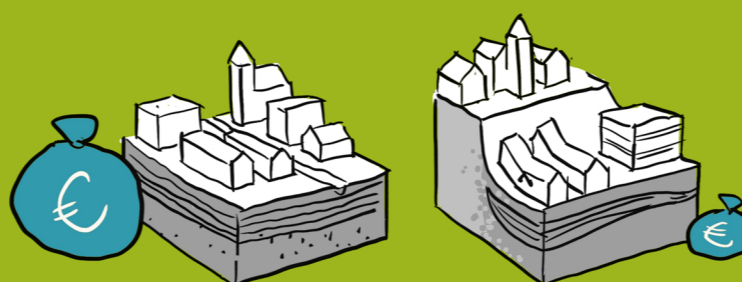
Bodemdaling zorgt voor grote schade aan infrastructuur en riolering. Dat kost veel meer geld dan gemeentes zelf kunnen dragen. Hoe zorgen we voor voldoende draagkracht, nu en in de toekomst?



De bijkomende kosten aan onderhoud komen gemiddeld neer op €100,= per inwoner, maar verschillen per gemeente en lopen op tot €400,= per inwoner.

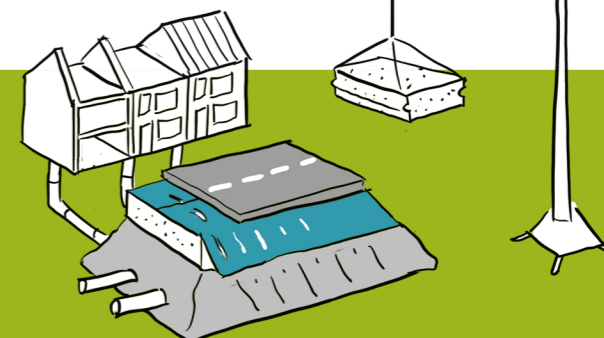
Om de extra kosten als gevolg van slappe bodems te dekken krijgen gemeentes geld van het Rijk uit het gemeentefonds. Maar dit geld dekt de kosten onvoldoende.

Het gemeentefonds moet op niveau worden gebracht.



Het gemeentefonds verdeelt het geld tussen gemeentes met slappe bodems onevenwichtig. Daardoor krijgt de ene gemeente verhoudingsgewijs minder dan de ander, voor dezelfde schade.

Het gemeentefonds moet zorgen voor een eerlijke verdeling, gebaseerd op daadwerkelijke zettingsgevoeligheid.



Naast beheer en onderhoud van bestaande bouw moeten er de komende jaren veel nieuwe woningen worden gebouwd. Met slim bouwen en goed bouwrijp maken voorkom je afwenteling van kosten in de toekomst. Dat vraagt hogere investeringen vooraf (tot €47.500,= per woning), die je later terugverdient.

Er moet extra geld worden vrij gemaakt om te investeren voor de toekomst.

* Gemeentes kunnen kosten besparen door bijvoorbeeld toekomstbestendige stedenbouw en bodemdalingbestendige constructies. Zie wat er al wordt gedaan op www.slappebodem.nl

