

SLAPPE BODEMS

VRAGEN OM **STERKE MAATREGELEN**

SLAPPE BODEM
sterke samenwerking



SLAPPE BODEM
sterke samenwerking

SLAPPE BODEMS

VRAGEN OM **STERKE** MAATREGELEN

De kwaliteit van de leefomgeving en veiligheid lijden onder bodemdaling. Veiligheid en omgevingskwaliteit zijn belangrijk voor het behouden en aantrekken van investeringen en werkgelegenheid.



SLAppE BODEM
sterke samenwerking

SLAPPE BODEMS

VRAGEN OM **STERKE** MAATREGELEN

Het leven in de Nederlandse delta is aantrekkelijk en veilig. Die aantrekkelijke delta staat echter onder druk door bodemdaling met grote gevolgen voor het wonen en werken in grote delen van Nederland. Voor het tegengaan van bodemdaling in landelijke en bebouwde gebieden wordt nationaal beleid ontwikkeld. Dat moet ook leiden tot gerichte maatregelen in de steden en dorpen in West- en Noord-Nederland waar de aanpak van bodemdaling het meest urgent is. Bodemdaling veroorzaakt in deze gebieden namelijk verzakkende wegen, rioleringen en gebouwen. Dit heeft (gezondheids-) schade en hoge kosten voor beheer en onderhoud tot gevolg. Het PBL heeft berekend dat deze kosten kunnen oplopen tot ca 22 miljard euro tot 2050 ('Dalende bodems, stijgende kosten', 2016). Bovendien lijden de kwaliteit van de leefomgeving en veiligheid onder bodemdaling. Veiligheid en omgevingskwaliteit zijn belangrijk voor het behouden en aantrekken van investeringen en werkgelegenheid.



SLAPPE BODEM
sterke samenwerking

SLAPPE BODEMS

VRAGEN OM **STERKE** MAATREGELEN

We staan voor een grote omslag in denken en doen: hoe we met ons bodem- en watersysteem omgaan, de inrichting van woon- en werkgebieden, de aanpak van funderingsproblemen en het beheer en onderhoud van de openbare ruimte. Daarvoor is een nationale aanpak nodig: een aanspreekbare bewindspersoon met voldoende middelen om hier samen met provincies, gemeenten en waterschappen aan te werken.



SLAPPE BODEM
sterke samenwerking

SLAPPE BODEMS

VRAGEN OM **STERKE** MAATREGELEN

In landelijke veen- en kleigebieden leidt bodemdaling tot problemen met (grond)waterbeheer en toenemende wateronveiligheid. Veenafbraak leidt bovendien tot uitstoot van broeikasgassen. Om te komen tot klimaatbestendig landgebruik en tegelijk de vitaliteit van deze gebieden te behouden moet een nieuwe balans tussen grondgebruik en het water- en bodemsysteem worden bereikt.

De mogelijkheden daarvoor verschillen per gebied. Daarom zijn gebiedsprocessen met betrokkenheid van alle partijen noodzakelijk.

De doelstellingen en middelen om het remmen van de bodemdaling te realiseren moeten nationaal worden vastgesteld.



SLAPPE BODEM
sterke samenwerking

SLAPPE BODEMS

VRAGEN OM **STERKE** MAATREGELEN

Om te komen tot klimaatbestendig landgebruik en tegelijk de vitaliteit van deze gebieden te behouden moet een nieuwe balans tussen grondgebruik en het water- en bodemsysteem worden bereikt. Dat vraagt om regionale aanpak en Nationale regie.



SLAPPE BODEM
sterke samenwerking

BODEMDALING REMMEN WE SAMEN

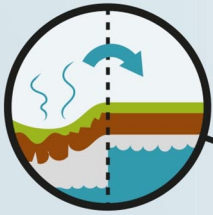
GEBIEDSGERICHTE
VISIE EN AANPAK
BODEMDALING



KLIMAAT



SLIMMER OMGAAN
MET BODEM EN
WATER



DURVEN EN
EXPERIMENTEREN



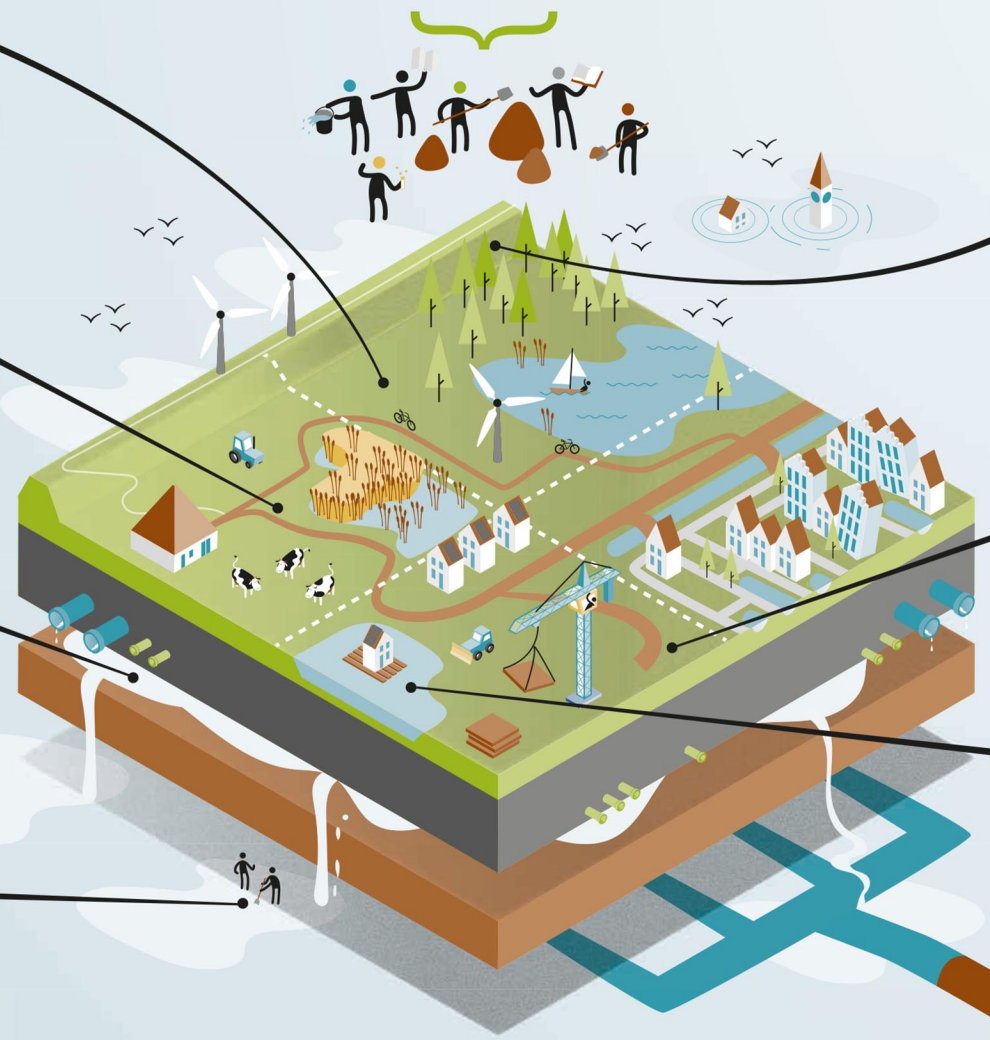
VEILIGHEID



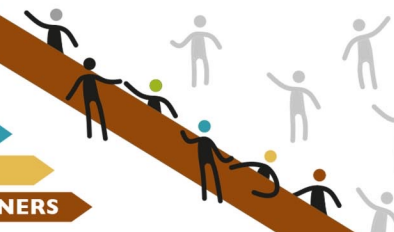
KLIMAATBESTENDIG
BOUWEN



WONEN OP SLAPPE
BODEM KAN ALS JE
HET VERSTANDIG
DOET



- RIJK
- PROVINCIE
- GEMEENTE
- WATERSCHAP
- KENNISINSTELLINGEN
- ONDERNEMERS & INWONERS



SLAppE BODEM

sterke samenwerking

Platform Slappe Bodem is een samenwerking voor en door lokale en regionale overheden, die aan bewustwording en agendering van bodemdaling binnen diverse nationale, beleidsvelden en agenda's werkt. Doelstelling van het Platform Slappe Bodem is om bodemdaling in Nederland beheersbaar te krijgen door bewuste keuzes voor de (middel)lange termijn te maken.

We laten ons daarbij voeden door de expertise van kennisinstituten.

www.slappebodem.nl

SLAppE BODEM
sterke samenwerking